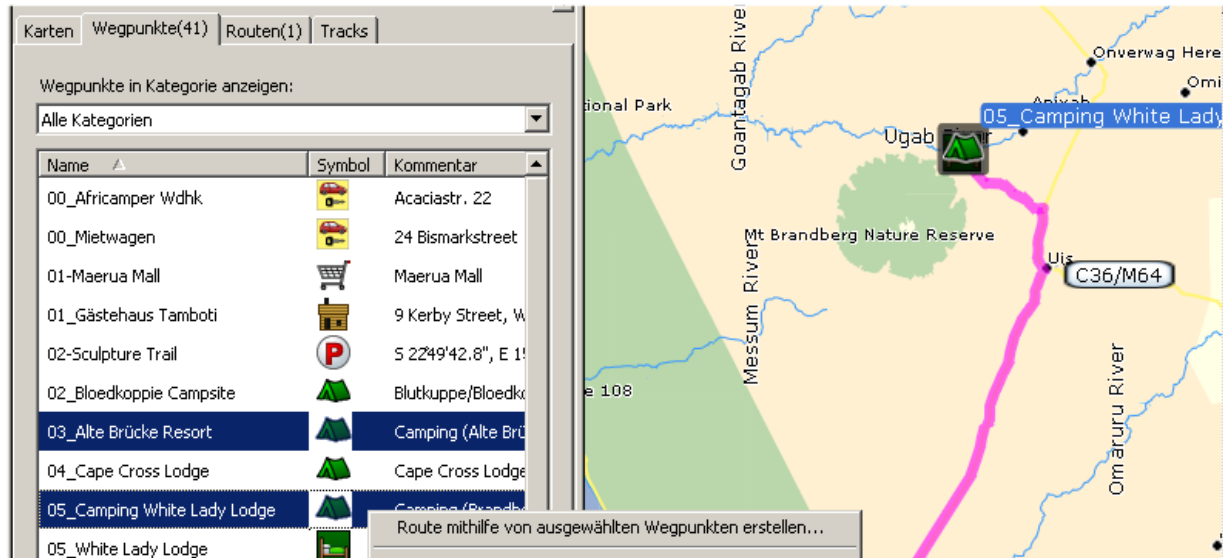


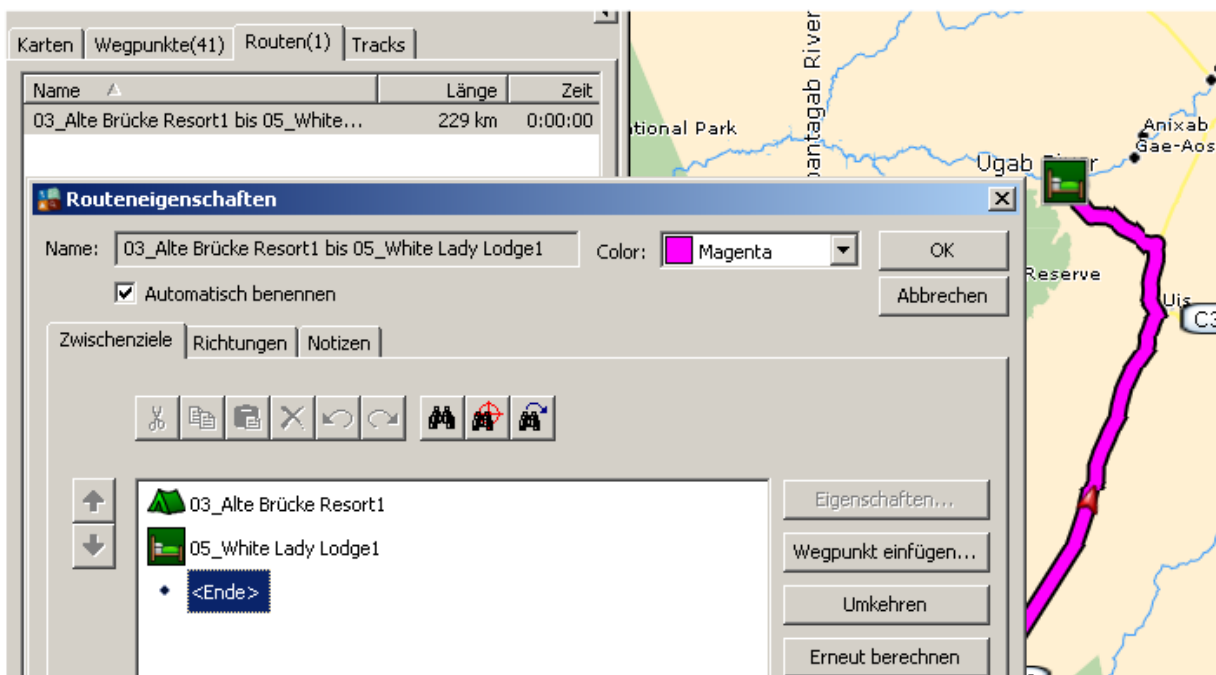
Wieviel Routenpunkte enthält eine gpx-Waypointdatei beim Autorouting?

Die Frage nach der Anzahl von Wegpunkten einer mit Autorouting erstellten Strecke ist nicht so einfach. Sie wird leider nicht so ohne weiteres angezeigt. Bei älteren Geräten (wie meins) ist das aber ein wichtiges Kriterium. Ich vermute, dass die neuen Geräte da kaum ein Limit kennen. Jedenfalls habe ich keine Infos gefunden. Dann muss man testen, ob das Nüvi die mit BaseCamp erstellte Route aus der gespeicherten Waypointdatei errechnen kann.

Beispiel: Route „Alte Brücke“ in Swakopmund nach „White Lady Lodge“
(Eine relativ gerade Strecke mit wenig Biegungen) in MapSource erstellt.



Ist die Route erstellt, erfährt man selbst in den Eigenschaften der Route nichts über die Menge der Routenpunkte. Es werden nur die 2 Start- und Zielwegpunkte angezeigt.



Macht man sich die Mühe und schaut sich die Quelldatei der Route an, wird man von der Zahl der Routenpunkte der Datei fast erschlagen!

```
1779 <gpx:rpt lat="-21.083922386169434" lon="14.782490730285645"/>
1780 <gpx:rpt lat="-21.082398891448975" lon="14.780130386352539"/>
1781 <gpx:rpt lat="-21.080703735351563" lon="14.777405261993408"/>
1782 <gpx:rpt lat="-21.080210208892822" lon="14.776375293731689"/>
1783 <gpx:rpt lat="-21.079695224761963" lon="14.775002002716064"/>
1784 <gpx:rpt lat="-21.075425148010254" lon="14.762964248657227"/>
1785 <gpx:Subclass>0500AA987B005D290A001F000300E60F7100</gpx:Subclass>
1786 </gpx:rpt>
1787 <gpx:rpt lat="-21.07452392578125" lon="14.760560989379883">
1788 <gpx:Subclass>0500AA987B00AA2705001F000300CA0FC604</gpx:Subclass>
1789 </gpx:rpt>
1790 <gpx:rpt lat="-21.074073314666748" lon="14.759187698364258"/>
1791 <gpx:rpt lat="-21.073794364929199" lon="14.758007526397705"/>
1792 <gpx:rpt lat="-21.073815822601318" lon="14.756162166595459"/>
1793 <gpx:rpt lat="-21.074631214141846" lon="14.739575386047363"/>
1794 <gpx:rpt lat="-21.074953079223633" lon="14.737107753753662"/>
1795 <gpx:rpt lat="-21.075575351715088" lon="14.732751846313477"/>
1796 <gpx:Subclass>0500AA987B0039B609001F190300720FD805</gpx:Subclass>
1797 </gpx:rpt>
1798 <gpx:rpt lat="-21.075360774993896" lon="14.732258319854736"/>
```

Wieviel Routenpunkte bleiben nach der Berechnung durch das Nüvi davon übrig?
Ich lade diese Waypointdatei einfach mal zur Berechnung einer neuen gpx-Waypointdatei zu der empfehlenswerten Seite von GPSies.com hoch und lasse bei der Begrenzung (die mein Navi braucht) diesmal alle Routenpunkte zu.

- Die nun erstellte Datei hat mehrere Vorteile:
- Die Zahl der max. Routenpunkte ist wählbar
 - Die Routenpunkte können geglättet werden
 - Die Routenpunkte werden nummeriert
 - Das Nüvi berechnet deshalb exakt den geplanten Wegeverlauf nach den Nummern

Konvertieren

Du kannst hier eine Datei online von einem in das andere Format konvertieren, dazu ist nur das Auswählen der Datei notwendig.

Datei hochladen


Zur Zeit werden die folgenden Formate unterstützt (max. 8 MB, die Erkennung erfolgt automatisch):


Google Earth (KML, KMZ), Google Maps directions (XML, JSON), PCX5 (tracks, waypoints), GPX (tracks, routes, waypoints), GPX (Logbook, NMEA, OVL (ASCII), Fugawi, KOMPASS Verlag (Alpenverein), TrainingPeaks (PWX), Navigon Route, OziExplorer, qpeGps Ti

Durchsuchen... Test.gpx

konvertieren nach

Strecke oder als Wegpunkte

- 

Keine Reduzierung, alle Punkte werden ausgeliefert 

Rufe ich die neue Datei in MapSource auf, kann ich die Zahl der Waypoints in den Eigenschaften der Route ablesen: Es sind **482 Zwischenziele**.

Für mein älteres Navi zu viele. Mag sein, dass neue Navis einen Algorithmus haben, der die Waypoints auf die max. Größe reduziert. Keine Ahnung.

